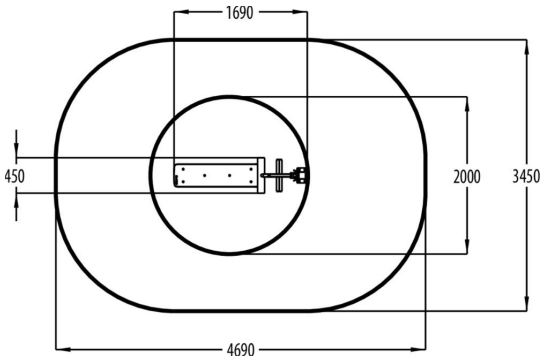
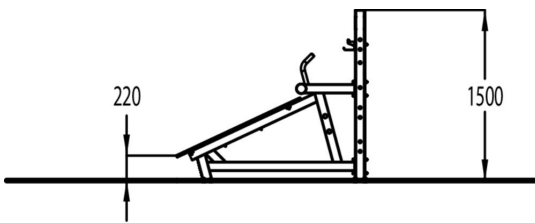




Sisu Sit Up är en bänk med en statisk lutning som lämpar sig för olika varianter av coreträning och benlyft. En krok till handduk eller kläder samt en flaskhållare finns inom räckhåll.



| | |
|------------------------------|--------------|
| Antal användare | 1 |
| Längd, mm | 1670 |
| Bredd, mm | 460 |
| Höjd mm | 1510 |
| Minimum utrymmeshöjd, mm | 2000 |
| Säkerhetsstandard | EN 16630 TÜV |
| Monteringstid (1 person) tim | 2 |
| Färger på väggar och HPL-kc | |