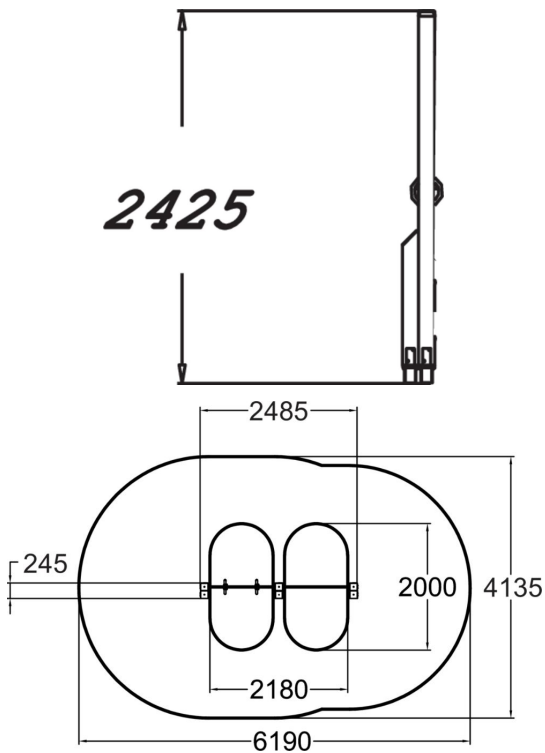




Fitnessstråning på bars i två olika nivåer, den högre har romerska ringar. Här gör man pull-ups, chin-ups och andra mer gymnastiska övningar.



Åldersgrupp	6+
Antal användare	2
Längd, mm	2485
Bredd, mm	245
Höjd mm	2425
Islagsyta M <sup>2</sup>	21.5
Minimum utrymmeshöjd, mm	2620
Max fri fallhöjd, mm	2320
Säkerhetsstandard	EN 16630, EN 1176-1 TÜV
Monteringstid (1 person) tim	4
Monteringsalternativ	deep_mounting surface_mounting