

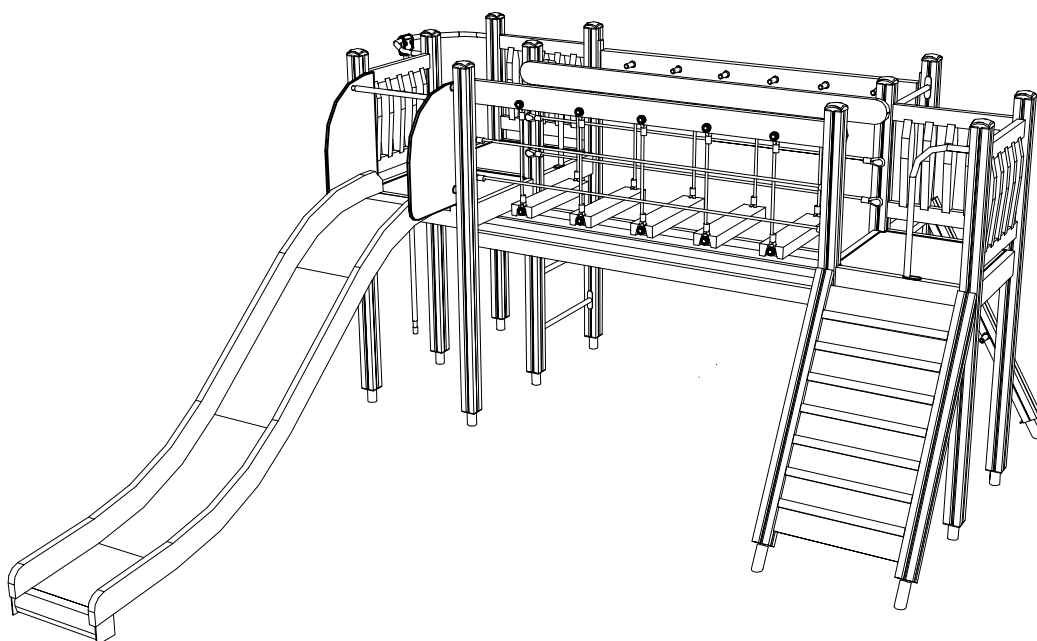
LAPPSET®


FUNDAMENTAL

ASENNUSOHJE
MONTERINGSANSVISNING
INSTALLATION INSTRUCTION
AUFBAUANLEITUNG
NOTICE D'INSTALLATION

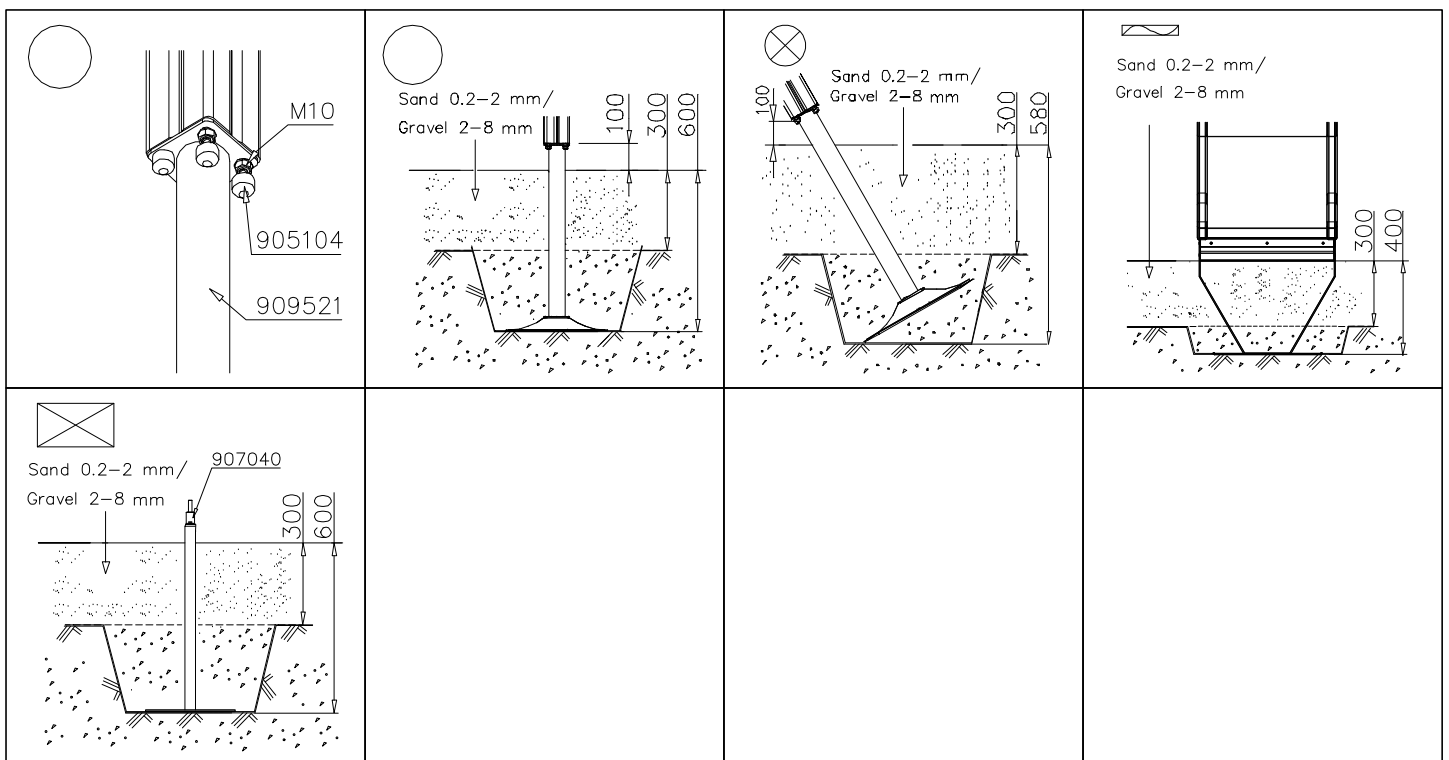
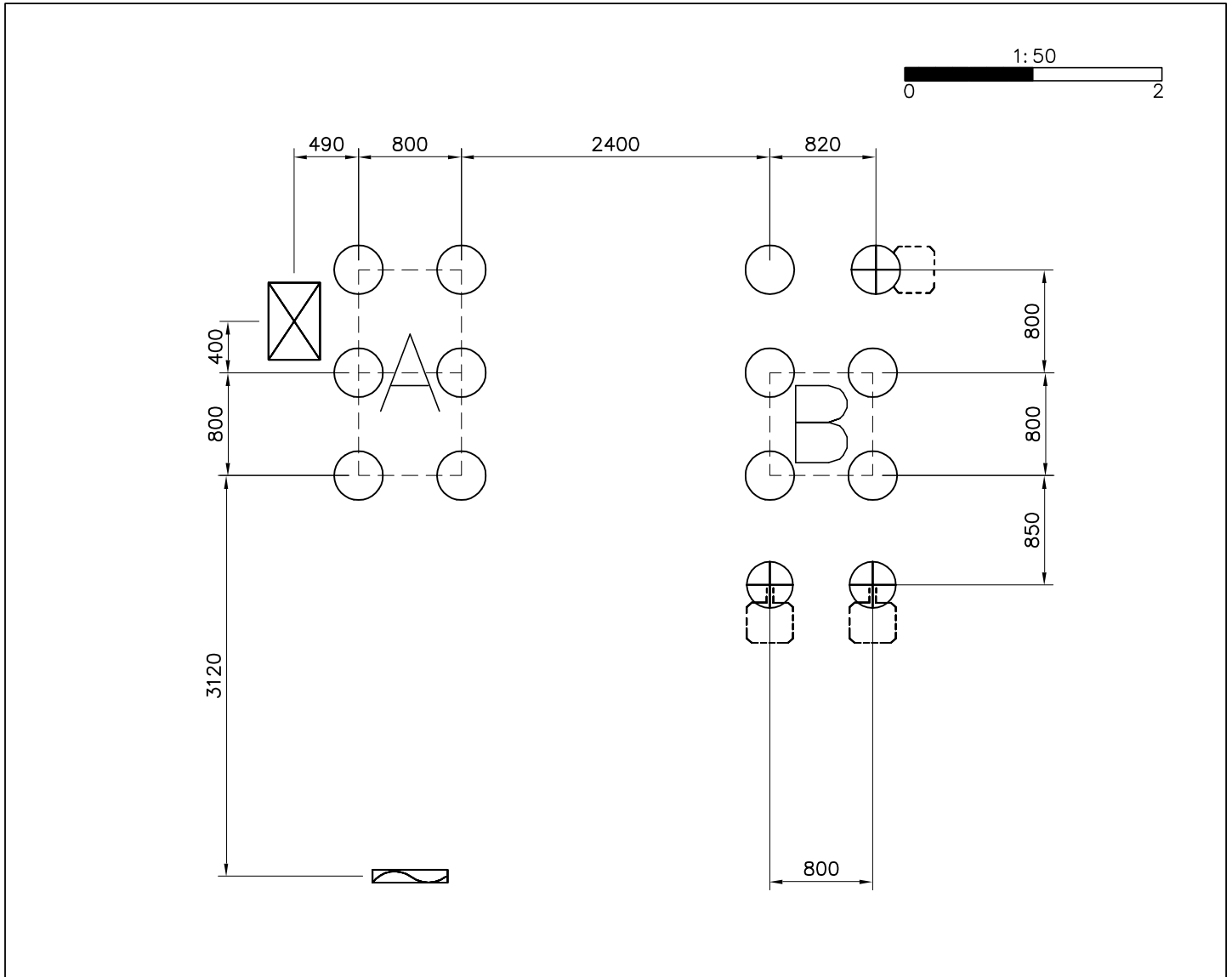
REF: 139104
DATE: 19.11.2003

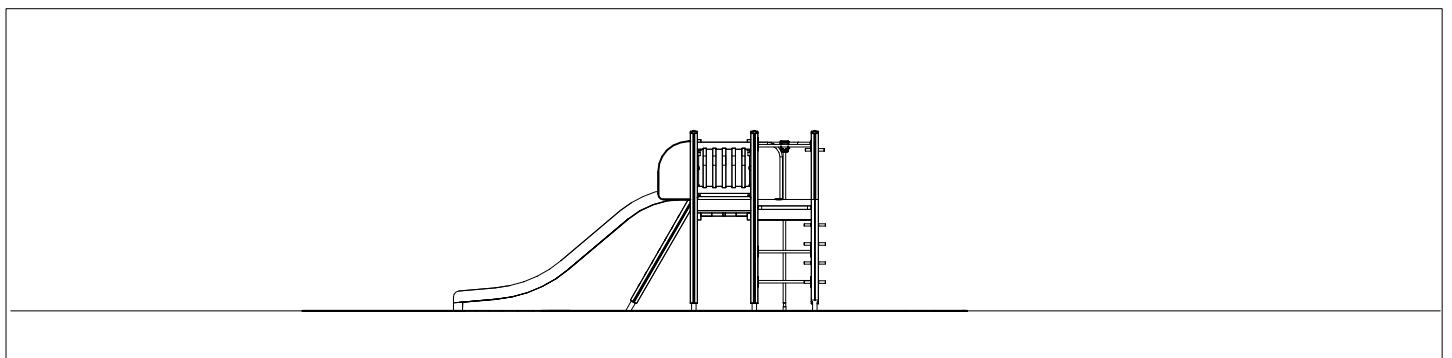
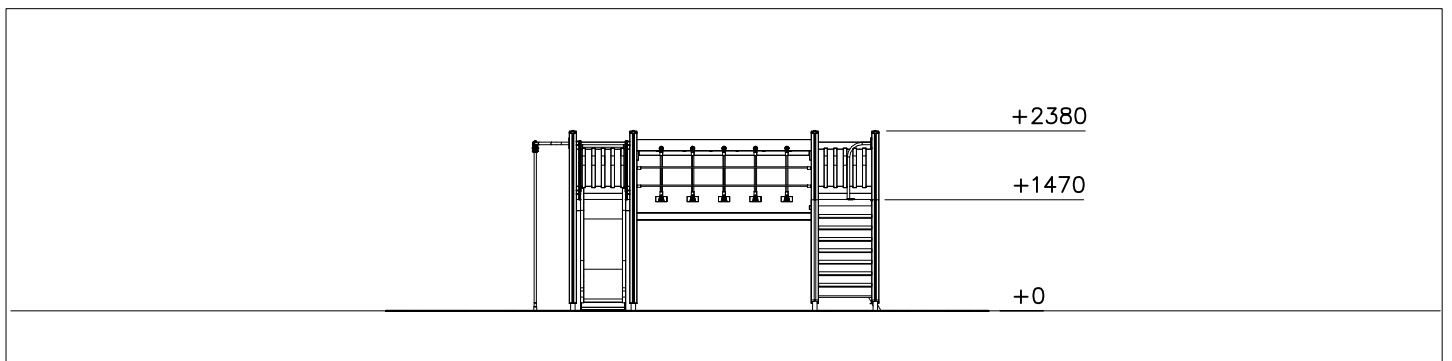
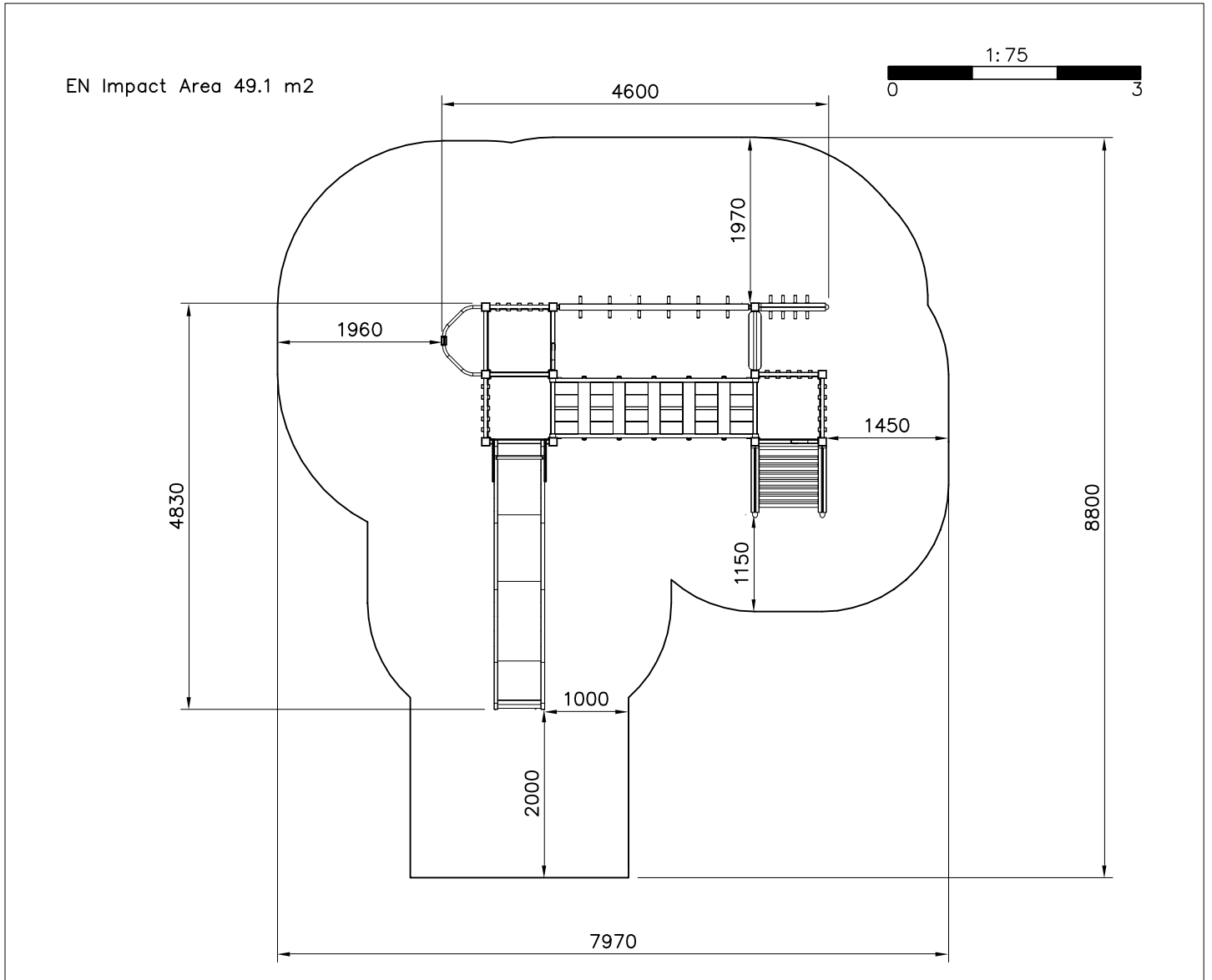
139104

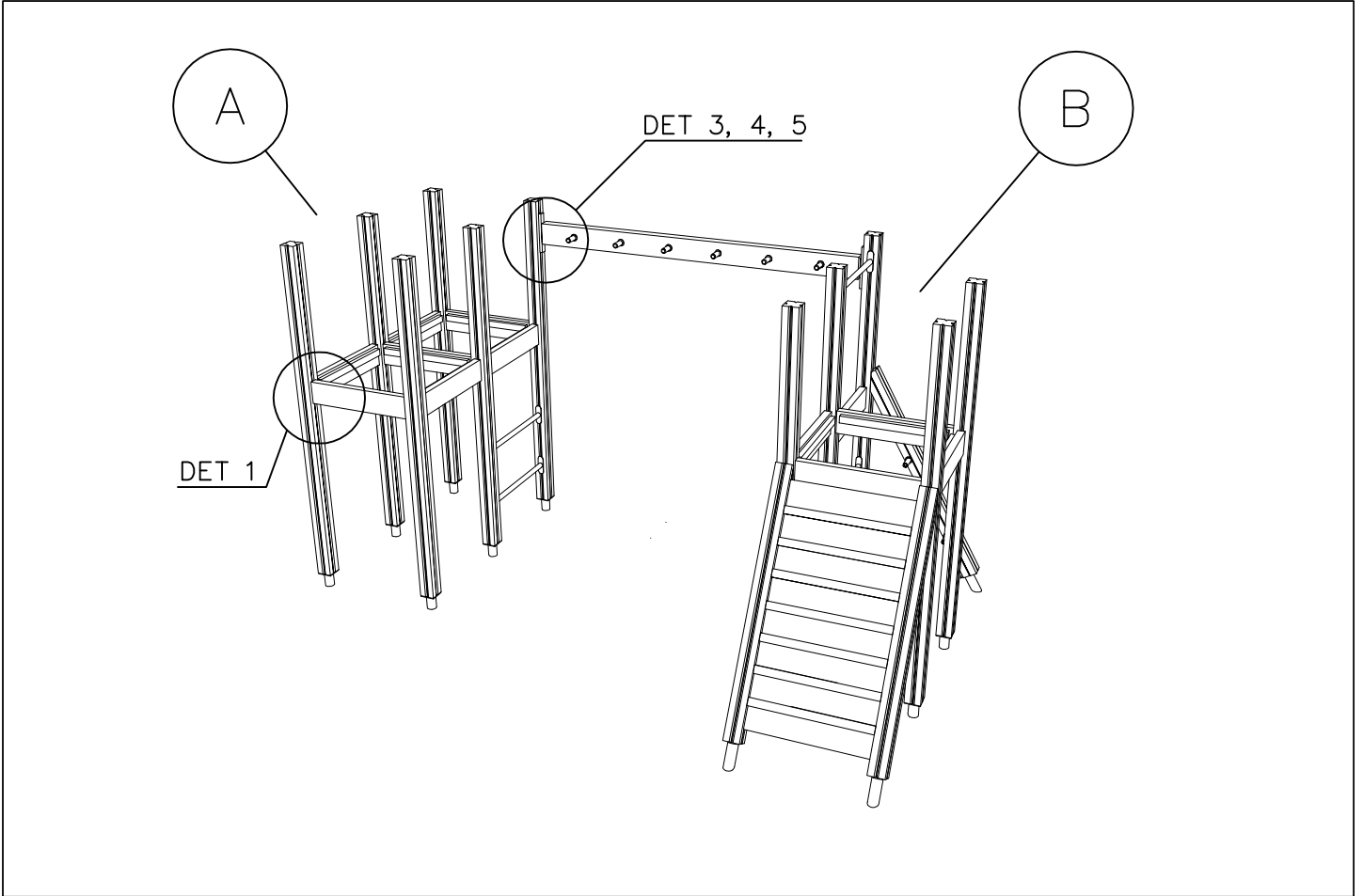


1. Utilizar la lista de embalaje para comprobar que no falta ninguno de los componentes que se necesitan (página 3).
2. Seleccionar cuidadosamente el lugar donde se situará el juego guardando siempre las **distancias de seguridad** indicadas por el fabricante (página 5).
 - * Nivelar el suelo. Hacer las excavaciones necesarias (página 4). Seleccionar la orientación del juego teniendo en cuenta una potencial exposición a una intensa luz solar y al viento.
 - * Una superficie apropiada es la de 40 cm de una capa espesa de arena con agregado de un grosor de 2 a 6 mm. Se recomienda el uso de piedras pequeñas redondas para aquellas zonas muy expuestas al viento. Si se utiliza pavimento de seguridad, observar las instrucciones de seguridad así como las restantes dadas por el fabricante.
 - * Asegurar las patas a los postes.
3. Las instalaciones de montaje para la elevación de las torres se muestran en la página 6. Seleccionar la medida correcta de los postes y fijar las vigas tal y como se establece en las instrucciones. No olvidar las vigas para ninguno de los suelos (1770, 8701), rampas (1818, 8900, 8901) y escaleras (7874). Instalar las escaleras, los suelos, etc, de acuerdo con estas instrucciones y las instrucciones especiales específicas para los componentes individuales. Encontrará las instrucciones y las fijaciones para los componentes listados en la lista de embalaje (página 3) y marcados con el símbolo  en paquetes separados. Deben cumplirse las dimensiones indicadas por el fabricante. El montaje del juego completo se muestra en la última página.
4. Compruebe que el juego está correctamente alineado y apoyado firmemente. Rellenar las excavaciones y compactar la tierra a -200 mm.
5. Realizar una inspección de comprobación del juego utilizando el formulario que contiene el paquete. Presentar el formulario una vez completado. Este formulario relleno tiene que conservarse. Recordar que no se debe permitir el acceso al juego hasta que la instalación esté completa y segura y el área esté limpia de todas las herramientas.

001855	PCS 1	003614	PCS 1	005695	PCS 1	006822	PCS 11	006971	PCS 1	007077	PCS 1
				L 704		L 2250		L 2260			
007333	PCS 1	008574	PCS 4	008701	PCS 2	008711	PCS 1	008790	PCS 1	008904	PCS 1
008910	PCS 1	008940	PCS 3	905051	PCS 16	905083	PCS 26	905102	PCS 4	905103	PCS 4
		L 704		Ø24/8.4		Ø32		SR-H-2040		PT-28/32-H	
905104	PCS 56	905112	PCS 26	905120	PCS 22	905137	PCS 11	905195	PCS 11	907044	PCS 1
M10		Ø22		Ø14		YELLOW		YELLOW		L 2090	
909217	PCS 26	909238	PCS 16	909521	PCS 14	909540	PCS 2	909543	PCS 5	909578	PCS 2
8x70		8x90						L 705			
909638	PCS 4	909862	PCS 4	980131	PCS 44	980151	PCS 26		PCS		PCS
Ø20/10.5		10x60		6x60		Ø16/8.4					
	PCS		PCS		PCS		PCS		PCS		PCS







<p>DET 1</p>	<p>DET 2</p>	<p>DET 3</p>	<p>DET 4</p>
<p>DET 5</p>	<p>DET 6</p>	<p>DET 7</p>	<p>DET 8</p>
<p>DET 9</p>			

