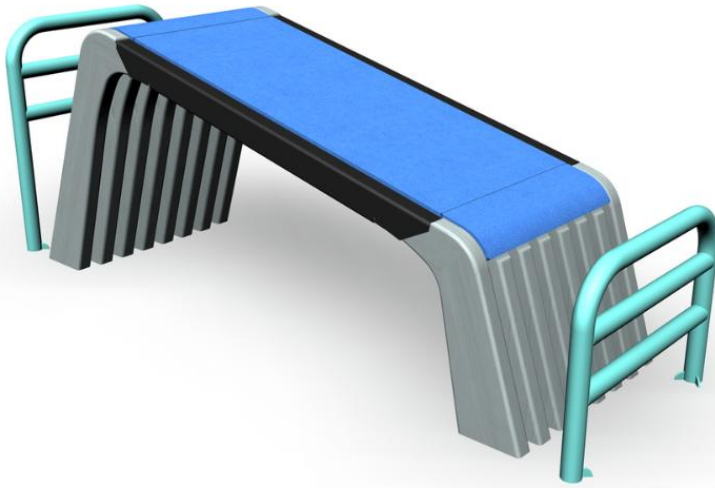


DOS ET ABDOMINAUX



L'équipement dos et abdominaux est un banc incliné (685 mm de hauteur d'un côté et 430 mm de l'autre), adapté pour les exercices du dos et les abdominaux, afin d'améliorer la force physique de façon égale à l'avant et à l'arrière du corps. Des supports pour les pieds en métal séparés metal sont situés de chaque côté. L'exercice physique favorise le maintien du corps et garantit une bonne posture, ce qui est un élément important de presque tout ce que nous faisons.



Longueur du produit (mm)	1870
Largeur du produit (mm)	560
Hauteur du produit (mm)	685
Hauteur de chute libre (mm)	685
Certification	EN 16630, EN 1176-1 TÜV
Temps de montage, h (1 p.)	2
TYPE DE FONDATION	À enterrer À cheviller

