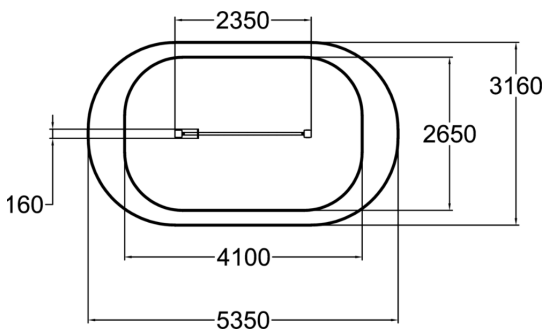
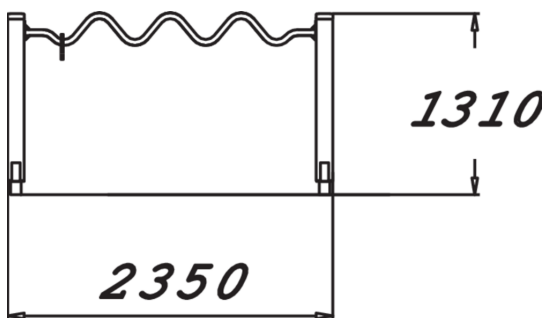


# KÄÄRMEPUTKI



Senioireille tarkoitettu harjoitteluväline, jossa kaksi tukipuuta joiden välissä kaareutuva metallitanko laminaattirenkaalla. Tanko on korkeimmillaan 1290 mm. Rengasta kuljetetaan tangon päästä päähän niin, ettei se osu putkeen. Liike harjoittaa rannetta, kyynärpäitä sekä olkaniveliä. Laaja liikerata kehittää käsi-silmä-koordinaatiota ja keskittymiskykyä. Käsi-silmä-koordinaatio ja keskittymiskyky auttavat jokapäiväisissä arkisissa toimissa, kuten puhelimen käytössä ja erilaisten ruokapakkausten avaamisessa.



Tuotteen pituus, mm	2350
Tuotteen leveys, mm	160
Tuotteen korkeus, mm	1310
Turvallisuustiedot	EN 16630, EN 1176-1 TÜV
Asennusaika (1 hlö), h	4
Perustusvaihtoehdot	deep_mounting surface_mounting
Puuosat	
Metalliosat	