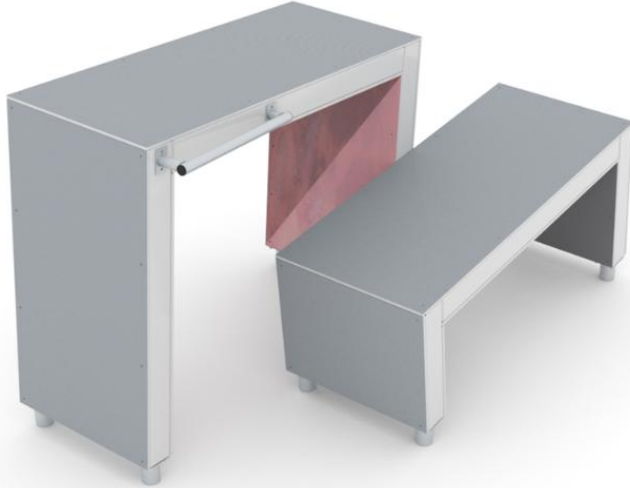


Base Double S1



Diese Kombination aus zwei Basen bietet verschiedene Funktionen mit Durchbrüchen sowie Vaults, Pop-Vaults, verschiedene anfängerfreundliche Wandtechniken und Klettern. Die Bar-Elemente fügen die Liste der Funktionen für Kinder zum Hängen/Hangeln hinzu. Ein perfektes Beispiel, wie zwei Elemente kombiniert werden können, um weitere Funktionen hinzuzufügen. Die Farben in den Innenwänden sind auf das Wandbild abgestimmt. Dadurch entsteht ein einheitlicher und einzigartiger Look - der Dash Parkour Look.

Sicherheitsinformationen	EN 16899 TÜV
Befestigungsart	Tiefenbefestigung Oberflächenbefestigung